



ที่ ศก ๐๗๓๓/ว ๗๗๗

สำนักงานสาธารณสุขอำเภอขุนหาญ
ตำบลลิ อำเภอขุนหาญ
จังหวัดศรีสะเกษ ๓๓๑๕๐

ตุลาคม ๒๕๖๗

เรื่อง ขอบความอนุเคราะห์จัดกิจกรรมรณรงค์สร้างกระแสการดูแลสุขภาพช่องปากในเดือนตุลาคม ๒๕๖๗

เรียน ผู้อำนวยการโรงพยาบาลส่งเสริมสุขภาพตำบลทุกแห่ง

สิ่งที่ส่งมาด้วย สำเนาหนังสือสำนักงานสาธารณสุขจังหวัดศรีสะเกษ ที่ศก ๐๐๓๓.๐๐๗/ว ๗๒๓๐

ลงวันที่ ๒๐ กันยายน ๒๕๖๗

จำนวน ๑ ชุด

ด้วยสำนักงานสาธารณสุขอำเภอขุนหาญ ได้รับการประสานจากสำนักงานสาธารณสุขจังหวัดศรีสะเกษ กรมอนามัยกระทรวงสาธารณสุข ขอบความอนุเคราะห์จัดกิจกรรมรณรงค์สร้างกระแสการดูแลสุขภาพช่องปากในเดือนตุลาคม ๒๕๖๗ เพื่อส่งเสริมและกระตุ้นให้ประชาชนทุกกลุ่มวัยใส่ใจดูแลสุขภาพช่องปากตนเองอย่างต่อเนื่อง โดยการแปรงฟันด้วยยาสีฟันที่มีฟลูออไรด์ในปริมาณที่เหมาะสมกับแต่ละช่วงวัย และส่งเสริมให้ประชาชนพบทันตบุคลากร เป็นประจำอย่างน้อยปีละ ๑ ครั้ง เพื่อเข้ารับการตรวจสุขภาพช่องปาก ซึ่งจะส่งผลให้ประชาชนไทยมีสภาวะสุขภาพช่องปากที่ดีขึ้น นั้น

ในการนี้ สำนักงานสาธารณสุขอำเภอขุนหาญ ความร่วมมือทันตบุคลากรในหน่วยงานของท่าน ดำเนินกิจกรรม รายละเอียดตามที่ส่งมาด้วย

จึงเรียนมาเพื่อทราบ และแจ้งผู้เกี่ยวข้องดำเนินการต่อไป

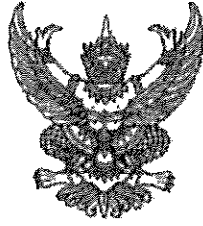
ขอแสดงความนับถือ

(นายสมัย คำเหลื่อ)

สาธารณสุขอำเภอขุนหาญ

งานทันตสาธารณสุข

โทรศัพท์ ๐ ๔๕๖๖ ๙๒๓๒



ที่ ศก ๐๐๓๓.๐๐๓/๗๒๓๐

สำนักงานสาธารณสุขจังหวัดศรีสะเกษ
ถนนศรีสะเกษ-กันทรลักษ์ ศก ๓๓๐๐๐

๒๐ กันยายน ๒๕๖๗

เรื่อง ขอความอนุเคราะห์จัดกิจกรรมรณรงค์สร้างกระแสการดูแลสุขภาพช่องปากในเดือนตุลาคม ๒๕๖๗

เรียน ผู้อำนวยการโรงพยาบาลศรีสะเกษ กันทรลักษ์ ผู้อำนวยการโรงพยาบาลชุมชน ทุกแห่ง
และสาธารณสุขอำเภอ ทุกอำเภอ

สิ่งที่ส่งมาด้วย ๑.สำเนาหนังสือกรมอนามัย ที่ สธ ๐๙๐๔.๐๓/๗๒๒๕ ลงวันที่ ๙ กันยายน ๒๕๖๗ ๑ ชุด
๒.รายละเอียดสิ่งสนับสนุน ๑ ชุด

ด้วย สำนักงานสาธารณสุขจังหวัดศรีสะเกษ ได้รับแจ้งจากกรมอนามัย กระทรวงสาธารณสุข ขอความอนุเคราะห์จัดกิจกรรมรณรงค์สร้างกระแสการดูแลสุขภาพช่องปากในเดือนตุลาคม ๒๕๖๗ เพื่อส่งเสริมและกระตุ้นให้ประชาชนทุกกลุ่มวัย ใส่ใจดูแลสุขภาพช่องปากตนเองอย่างต่อเนื่องโดยการแปรงฟัน ด้วยยาสีฟันที่มีฟลูออไรด์ในปริมาณที่เหมาะสมกับแต่ละช่วงวัย และส่งเสริมให้ประชาชนพบทันตบุคลากร เป็นประจำอย่างน้อยปีละ ๑ ครั้ง เพื่อเข้ารับการตรวจสุขภาพช่องปาก ซึ่งจะส่งผลให้ประชาชนไทย มีสภาวะสุขภาพช่องปากที่ดีขึ้น

ในการนี้ สำนักงานสาธารณสุขจังหวัดศรีสะเกษ ขอความร่วมมือท่านแจ้งทันตบุคลากร และหน่วยงานที่เกี่ยวข้องในสังกัดของท่าน ได้ดำเนินกิจกรรมดังนี้

๑.ร่วมจัดกิจกรรมรณรงค์สร้างกระแสการดูแลสุขภาพช่องปาก และตรวจสุขภาพช่องปาก ประชาชนที่ร่วมกิจกรรม ตลอดเดือนตุลาคม ๒๕๖๗ ทั้งนี้ สำนักทันตสาธารณสุขได้สนับสนุนยาสีฟัน และสื่อรณรงค์ประชาสัมพันธ์ในการจัดกิจกรรมดังกล่าว

๒.จัดทำแบบสรุปรายงานการจัดกิจกรรมดังกล่าว และรายงานผลไปยังสำนักทันตสาธารณสุข ภายในวันที่ ๓๐ พฤศจิกายน ๒๕๖๗ โดยสามารถดาวน์โหลดแบบสรุปรายงานและส่งรายงานตามลิงค์ หรือ QR Code ที่แนบท้ายหนังสือนี้

จึงเรียนมาเพื่อทราบและพิจารณาดำเนินการต่อไป

ขอแสดงความนับถือ

(นายไพฑูรย์ แก้วกบร)

เภสัชกรเชี่ยวชาญ ปฏิบัติราชการนทน
นายแพทย์สาธารณสุขจังหวัดศรีสะเกษ

กลุ่มงานทันตสาธารณสุข

โทร.๐-๔๕๖๑-๖๐๔๐ ถึง ๖ ต่อ ๑๐๕

โทรสาร ๐-๔๕๖๑-๖๐๔๒



<https://url.in.th/WGmkB>

แบบสรุปรายงาน



<https://url.in.th/KCTAF>

ช่องทางส่งรายงาน

“ศรีสะเกษ : ปลอดภัย สัมฤทธิ์ผล ยั่งยืน”

แปรงฟันอย่างไร...? ให้ถูกวิธี

1 วางแปรงฟันกับขอบเหงือกที่ยังไม่เป็นแผล เป็นมุม 45 องศา กับตัวฟัน



2 ถ้าเป็นฟันบนแปรงจากฟันล่างไปบน ฟันล่างแปรงจากบนลงล่าง



3 แปรงให้ทั่วทุกซี่ ด้านนอกด้านในของฟันบน และฟันล่างให้สะอาด



4 สบฟันนานทีละ 2-3 นาที อย่างน้อยวันละ 2 ครั้ง



5 แปรงเส้นขนแปรงให้สะอาด



สมาคมทันตแพทย์ไทย
กระทรวงสาธารณสุข พ.ศ. 2557



รู้หรือไม่... คนไทย กว่า 50% ฟันผุ



แปรงฟัน 2-2-2 คืออะไร..?

2 ครั้ง 2 นาที 2 ชั่วโมง



แปรงฟัน
หลังอาหารเช้า
และก่อนนอน

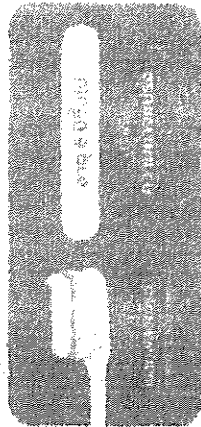
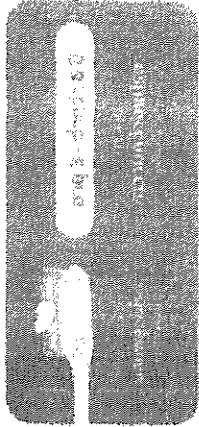
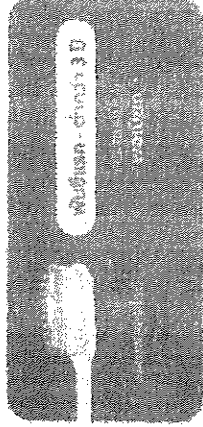
แปรงฟัน
อย่างน้อย 2 นาที
อย่างช้าๆ

แปรงฟัน
ทุก 2 ชั่วโมง
หรือทุก 3 ชั่วโมง

ทำไมแปรงฟัน อะไรจะเกิดขึ้นกับฟันของเรา

- ▶ ขอบเหงือกอักเสบ
คุดลิ้นจากหินปูน
- ▶ เหงือกบวมแดง
ฟันโยกตัวได้
- ▶ ฟันผุ
ฟันโยกตัว
หรือหลุด
- ▶ กลิ่นปาก

ยาสีฟันผสมฟลูออไรด์ ดีให้เหมาะๆกับวัย ช่วยฟันแข็งแรง ป้องกันฟันผุ



รายละเอียดสิ่งสนับสนุน กิจกรรมรณรงค์สร้างกระแสการดูแลช่องปากในเดือนตุลาคม ๒๕๖๗

ลำดับ	อำเภอ	ยาสีฟัน (หลอด)	แบบฟอร์มการตรวจ (แผ่น)	แผ่นพับความรู้ (แผ่น)	หมายเหตุ (ประชากร)
๑	เมืองศรีสะเกษ	๑๔๐	๔๙๐	๕๕	๙๗,๖๕๒
๒	ยางชุมน้อย	๓๕	๑๒๐	๑๕	๒๔,๕๗๑
๓	กันทรารมย์	๙๖	๓๓๐	๔๐	๖๗,๕๒๐
๔	กันทรลักษณ์	๒๔๕	๘๖๐	๑๐๐	๑๗๑,๗๘๗
๕	ขุขันธ์	๑๔๘	๕๒๐	๖๐	๑๐๓,๖๖๒
๖	ไพรบึง	๔๕	๑๕๕	๒๐	๓๑,๐๕๕
๗	ปรางค์กู่	๖๐	๒๐๐	๒๕	๔๐,๖๐๓
๘	ขุนหาญ	๑๐๐	๓๖๐	๔๕	๗๒,๙๓๑
๙	ราชโศภิต	๗๐	๒๕๐	๓๐	๔๙,๗๕๕
๑๐	อุทุมพรพิสัย	๙๐	๓๒๐	๔๐	๖๕,๓๙๒
๑๑	บึงบูรพ์	๑๐	๔๐	๕	๗,๓๕๓
๑๒	ห้วยทับทัน	๓๘	๑๓๐	๑๕	๒๖,๔๖๙
๑๓	โนนคูณ	๓๘	๑๓๐	๑๕	๒๖,๓๘๑
๑๔	ศรีรัตนะ	๕๕	๑๘๐	๒๐	๓๖,๑๙๔
๑๕	น้ำเกลี้ยง	๔๕	๑๕๕	๒๐	๓๑,๔๙๗
๑๖	วังหิน	๕๐	๑๗๕	๒๐	๓๕,๔๗๘
๑๗	ภูสิงห์	๕๐	๑๗๐	๒๐	๓๔,๓๗๓
๑๘	เมืองจันทร์	๑๖	๕๕	๑๐	๑๑,๐๙๕
๑๙	เบญจลักษณ์	๓๕	๑๒๐	๑๕	๒๔,๑๒๖
๒๐	พยุห์	๓๐	๑๐๐	๑๐	๒๐,๖๘๐
๒๑	โพธิ์ศรีสุวรรณ	๒๕	๘๐	๑๐	๑๖,๕๐๑
๒๒	ศิลาลาด	๒๐	๖๐	๑๐	๑๒,๐๗๙
	รวม	๑,๔๔๐	๕,๐๐๐	๖๐๐	๑,๐๐๗,๐๕๔

หมายเหตุ : ติดต่อบริษัทผู้สนับสนุนได้ที่ กลุ่มงานทันตสาธารณสุข สำนักงานสาธารณสุขจังหวัดศรีสะเกษ

“ศรีสะเกษ : ปลอดภัย สัมฤทธิผล ยั่งยืน”